

ศึกษากฎหมาย ขั้นตอนขออนุญาต วิธีรื้อถอนอาคารและสิ่งปลูกสร้าง

ไทยรัฐออนไลน์



สะพานกลับรถกลุ่ม มาตรฐานช้าชาก ที่คนไทยไม่ปลอดภัย

คำสำคัญ:

รื้อถอนอาคาร , วิธีรื้อถอน , ขั้นตอนขออนุญาต
กฎหมาย , มาตรฐานความปลอดภัย

อาจารย์ต้นติกร ศิริกฤตธนสาร



มหาวิทยาลัยราชภัฏมหาสารคาม

ศึกษากฎหมาย ขั้นตอนขออนุญาต วิธีถอดอาคารและสิ่งปลูกสร้าง



อาจารย์ตันติกร ศิริกฤตธนสาร



มหาวิทยาลัยราชภัฏมหาสารคาม

รื้อถอนอาคาร :

มหาดไทย ชัยเกษม (2549) กล่าวไว้ในมาตรฐานของวิศวกรรมสถานแห่งประเทศไทย
รื้อถอน Demolish แบ่งเป็น 2 ชนิด

1.1 รื้อถอน หมายถึง การกระทำการรื้อถอนและเคลื่อนย้ายโดยปราศจากการก่อให้เกิดความเสียหายใดๆ
แก่สิ่งที่ถูกรื้อถอน โดยเฉพาะอย่างยิ่งถ้าสิ่งรื้อถอนถูกยึดด้วย สลักเกลียว หรืออุปกรณ์ยึดอื่นๆ จะต้องใช้
เครื่องมือที่เหมาะสมในการรื้อถอนอุปกรณ์ยึดเหล่านั้น **ห้ามถอดโดยการรัดหรือทำให้ฉีกขาด (ขยายความ)**

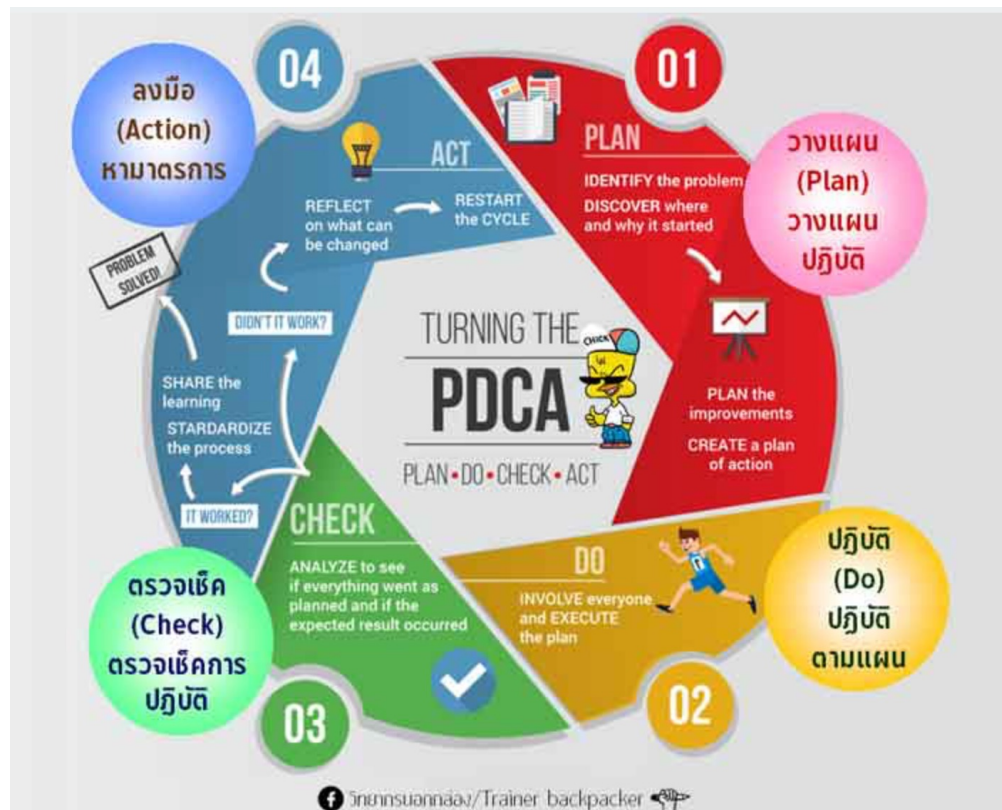
1.2 รื้อทำลาย หมายถึง การกระทำการรื้อถอนและเคลื่อนย้ายด้วยวิธีการตามสะดวกโดยไม่ต้อง
ระมัดระวังความเสียหายแก่สิ่งของที่ต้องการทำลาย

อาจารย์ต้นติกร ศิริกฤตธนสาร



มหาวิทยาลัยราชภัฏมหาสารคาม

พื้นฐานการทำงาน :



อาจารย์ต้นติกร ศิริกฤตธนสาร

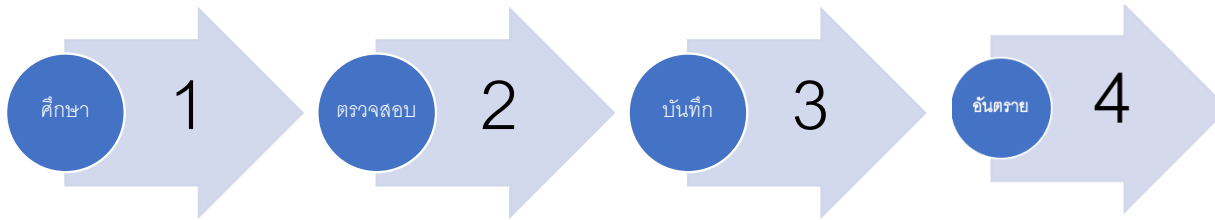


มหาวิทยาลัยราชภัฏมหาสารคาม

ขั้นตอนก่อนหรือถอน : มหาดไทย ชัยเกษม (2549)

ประเทศไทยแบ่งการหรือถอนตามการกระทำ 2 แบบ

1. การหรือถอนด้วยแรงงานคน
2. การหรือถอนด้วยเครื่องจักร



1. ขั้นตอนก่อนหรือถอน

- 1.1 ศึกษาวิธีติดตั้งวัสดุ
- 1.2 ศึกษาแบบแปลนเดิม
- 1.3 ศึกษาผลกระทบ สิ่งแวดล้อม และความปลอดภัย

1 ทำให้วัตถุประสงค์ชัดเจน

- ตรวจสอบวัตถุประสงค์หรือนโยบายกับหัวหน้า
- คิดถึงหน้าที่ของตัวเอง
- ค้นหาจุดที่เป็นปัญหาให้ชัดเจน
- ตรวจสอบแผนอื่นๆ ที่เกี่ยวข้อง
- คิดถึงลำดับความสำคัญก่อนหลัง
- ตรวจสอบกฎระเบียบและขั้นตอนการทำงาน

2 ตรวจสอบสถานการณ์ความเป็นจริง

- ตรวจสอบนโยบายหรือแผนการอื่นๆ ที่ผ่านมา
- สอบถามความเห็นของหัวหน้า หรือสมาชิกในทีม
- ตรวจสอบสถานการณ์ปัจจุบัน
- ตรวจสอบบันทึกในอดีต
- ตรวจสอบตัวอย่างอื่นๆ
- สอบถามผู้เกี่ยวข้อง



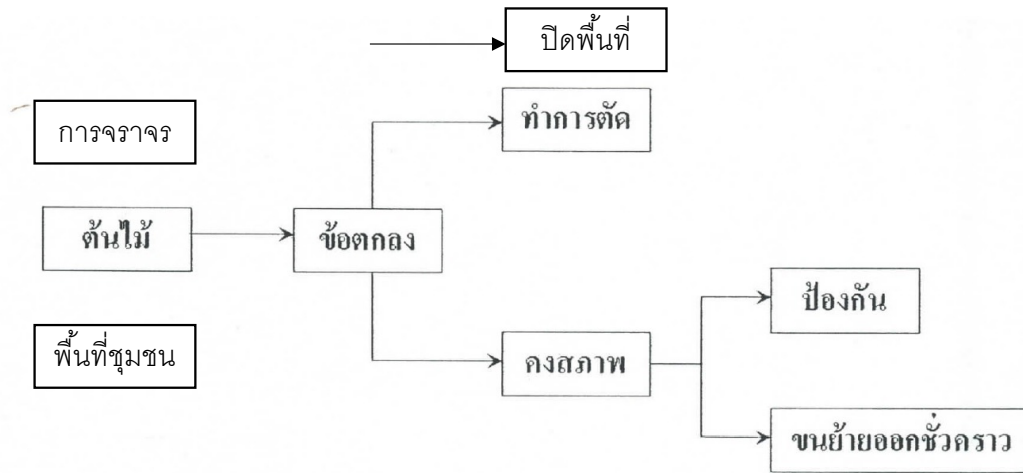
อาจารย์ต้นติกร ศิริกฤตธนสาร



มหาวิทยาลัยราชภัฏมหาสารคาม

ขั้นตอน ก่อนหรือถอน :

2 .การตรวจสอบบริเวณหรือถอน



3 คิดถึงความจริง

- มีจุดรั่วไหลตรงไหนหรือไม่ (ความเกี่ยวข้องระหว่างสองเหตุการณ์)
- ความเป็นจริงนั้นเป็นจริงตามนั้นหรือไม่
- เป็นแค่ความเห็นหรือข้อสันนิษฐานหรือไม่
- มีสาเหตุหรือเหตุผลเช่นไร

4 ร่างแผนการออกมา

- ร่างแผนตามหลัก 5W1H
- เขียนลงในกระดาษคร่ำๆ
- ร่างลงเอกสาร (ตารางแผนงาน) เพื่อไว้เป็นหลักฐานตามความจำเป็นตามแบบฟอร์มมาตรฐาน

5 ยืนยันแผนงาน

- เป็นไปตามวัตถุประสงค์ที่วางไว้หรือไม่
- คิดถึงสิ่งที่จำเป็นทั้งหมดได้ครอบคลุมหรือไม่
- สามารถปฏิบัติได้จริงหรือไม่
- ปรับให้เข้ากับงานอื่น, คนอื่น, หน่วยงานอื่น, หัวข้อที่เกี่ยวข้องอื่นๆ
- มีความปลอดภัยหรือไม่
- ได้รับคำอนุญาตจากหัวหน้าหรือยัง
- จะเตรียมการอย่างไร



Pวางแผน (Plan)
วางแผนปฏิบัติ

อาจารย์ต้นติกร ศิริกฤตธนสาร



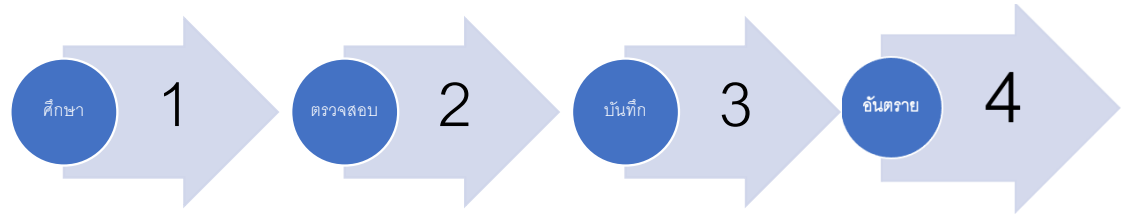
มหาวิทยาลัยราชภัฏมหาสารคาม

ขั้นตอนก่อนหรือถอน :



ปฏิบัติตามแผนการที่วางไว้

- ปฏิบัติตามขั้นตอนที่วางไว้รักษากำหนดส่ง
- รายงานหัวหน้าให้ทราบถึงสถานการณ์ความคืบหน้า
- ในกรณีทำงานไม่คืบหน้าไปตามแผนที่วางไว้ให้ค้นหาสาเหตุ และปรึกษากับหัวหน้า
- เมื่อลงมือปฏิบัติ ให้ใส่ใจรับฟังความคิดเห็นของผู้เกี่ยวข้อง



2 .ตรวจสอบ

2.1 อายุโครงสร้าง

2.2 พิจารณาสภาพโครงสร้างเดิม

2.3 ผลกระทบ สิ่งแวดล้อม และความปลอดภัย

อาจารย์ต้นติกร ศิริกฤตธนสาร



มหาวิทยาลัยราชภัฏมหาสารคาม

ขั้นตอนก่อนหรือถอน :

C ตรวจสอบ (Check) ตรวจสอบการปฏิบัติ

วิทยาลัยราชภัฏวชิรวิทยาดงรัก/Trainer backpacker

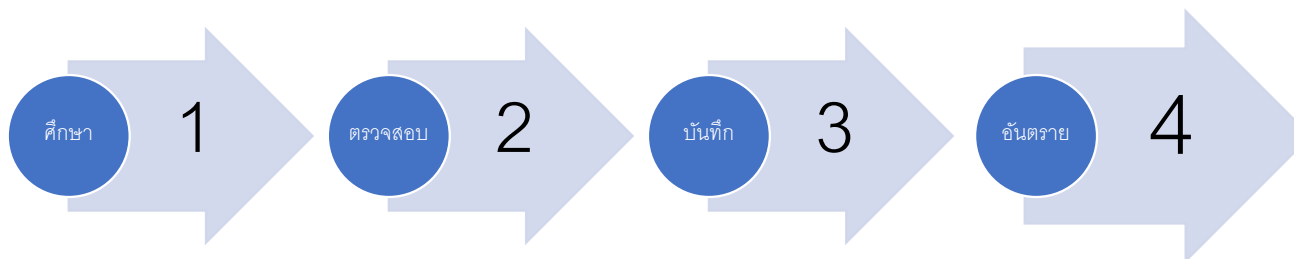


มาตรการสำหรับแผนที่ทำาการตรวจสอบ

– เมื่อทำาการตรวจสอบ C (Check) พบว่าผลลัพธ์ที่ได้จากการปฏิบัติและแผนการมีความสอดคล้องกัน สามารถดำเนินการไปยังขั้นตอนต่อไปได้
– เมื่อทำาการตรวจสอบ C (Check) พบว่าผลลัพธ์ที่ได้จากการปฏิบัติและแผนการไม่มีความสอดคล้องกัน

- 1 แยกแยะส่วนที่ผิดพลาด
- 2 วิเคราะห์สาเหตุ
- 3 คิดหามาตรการแก้ไข
- 4 ปรึกษาหัวหน้าเพื่อกำหนดมาตรการแก้ไขปัญหา
- 5 ดำเนินการไปยังมาตรการถัดไป

A ลงมือ (Action) และหามาตรการ



3. จัดทำารายงานบันทึกแผนการทำงาน

3.1 จัดทำาผังปิดพื้นที่ ส่วนที่เกี่ยวข้อง ขออนุญาต

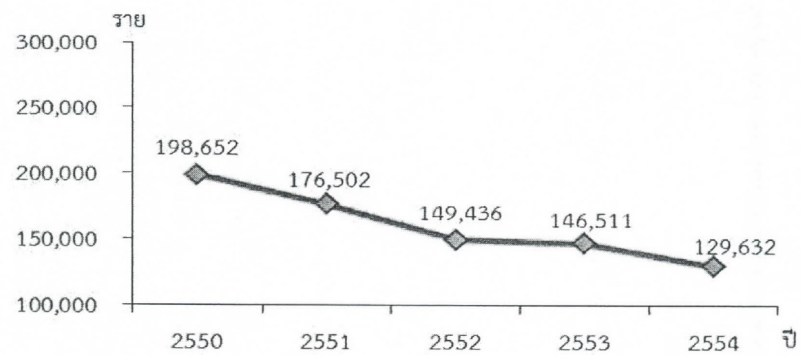
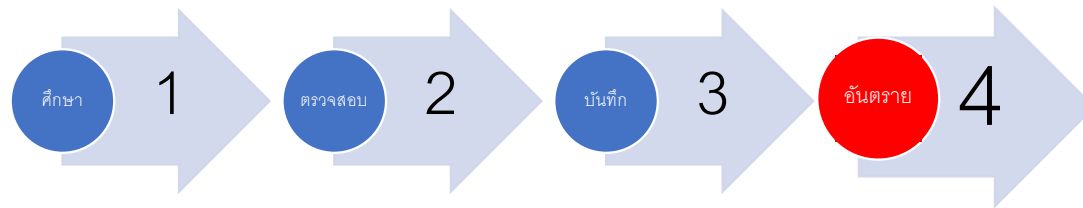
3.2 สรุปรายงานการสำรวจเส้นทาง ขนย้ายเศษวัสดุ

อาจารย์ต้นติกร ศิริกฤตธนสาร



มหาวิทยาลัยราชภัฏมหาสารคาม

สถิติ :



ภาพประกอบ 4 กราฟแสดงการประสบันตรายหรือเจ็บป่วย
เนื่องจากการทำงาน ปี 2550 - 2554

ที่มา : สำนักงานกองทุนเงินทดแทน และสำนักงานประกันสังคม. 2555 : 2

อาจารย์ต้นติกร ศิริกฤตธนสาร



มหาวิทยาลัยราชภัฏมหาสารคาม

ขั้นตอนขออนุญาต : เพิ่มเติมสัปดาห์หน้า

อาจารย์ต้นติกร ศิริกฤตธนสาร



มหาวิทยาลัยราชภัฏมหาสารคาม